

## MAC OS 10.6.x

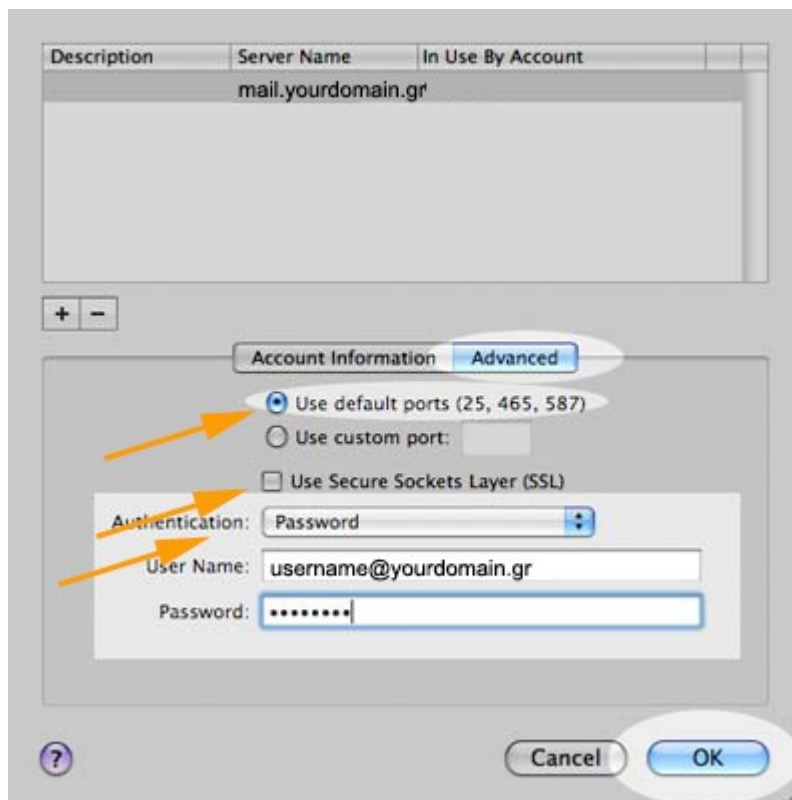
Εάν διαθέτετε ήδη λογαριασμό e-mail σε MAC OS 10.6.x, μην κάνετε προσθήκη νέου . Επεξεργαστείτε τις ρυθμίσεις του υπάρχοντος λογαριασμού.

### Ρυθμίσεις Λογαριασμού Mail για το MAC OS 10.6.x

Από το μενού Mail επιλέξτε Preferences. Επιλέξτε **Accounts** και κατόπιν τον λογαριασμό δηλαδή που έχετε δημιουργήσει.

Επιλέξτε την πρώτη καρτέλα **Account Information**. Στην ίδια καρτέλα, πατήστε στο drop down του Outgoing Mail Server και επιλέξτε Edit Server List. Στο Edit Server List και στην καρτέλα Account Information μπορείτε να διορθώσετε το όνομα του Outgoing Mail Server. Πριν πατήσετε το OK, δείτε και την καρτέλα Advanced.

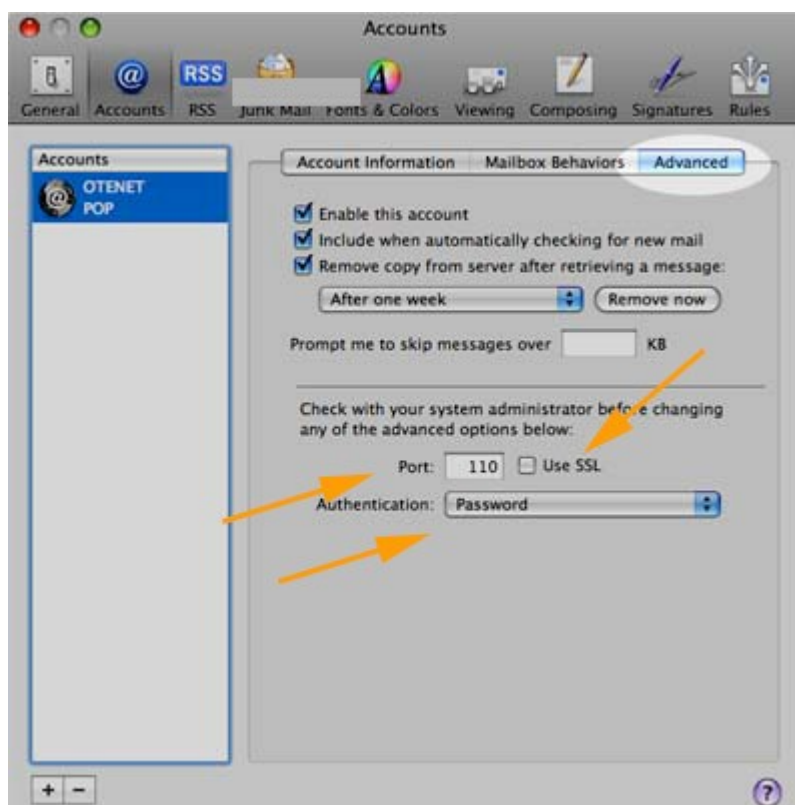
Στην καρτέλα **Advanced** θα πρέπει στο μενού **Authentication** να επιλέξετε Password και να πληκτρολογήσετε από κάτω τα Στοιχεία Πρόσβασης User Name και Password.



Επιλέγουμε "Use default ports" και ΔΕΝ επιλέγουμε "Use Secure Sockets Layers (SSL)"

Πατήστε ΟΚ.

Επιστρέψατε στο παράθυρο Accounts του **Mail Preferences**. Επιλέξτε την τρίτη καρτέλα **Advanced**. Οι ρυθμίσεις που πρέπει να κάνετε είναι παρακάτω.



**Port:** Συμπληρώνουμε 110  
**Use SSL:** ΔΕΝ το επιλέγουμε