

Microsoft Outlook 2003

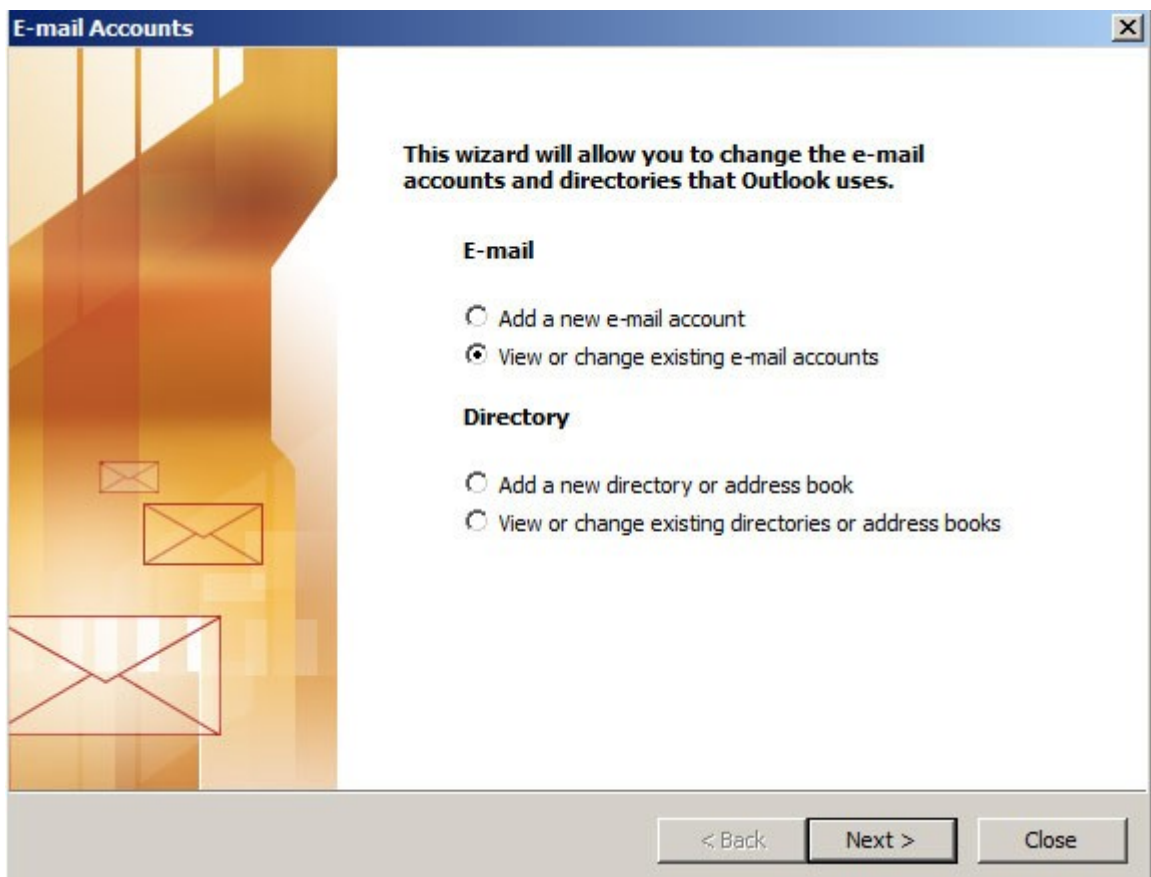
1. Δημιουργία νέου λογαριασμού σε Microsoft Outlook 2003

2. Ρυθμίσεις λογαριασμού σε Microsoft Outlook 2003

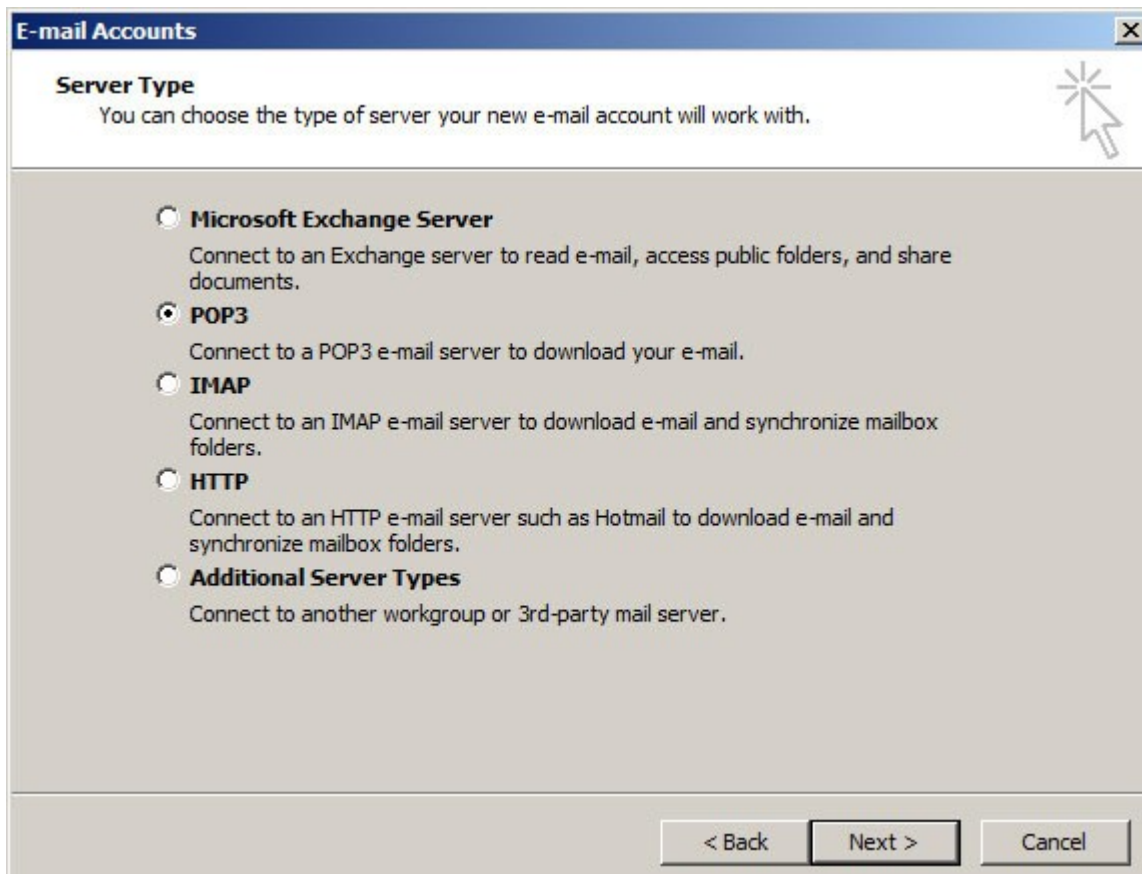
1. Δημιουργία νέου λογαριασμού

Για να δημιουργήσετε ένα νέο λογαριασμό αλληλογραφίας θα χρειαστεί από τα μενού του Microsoft Outlook να επιλέξετε **Tools (Εργαλεία)** και στη συνέχεια **Email Accounts... (Λογαριασμοί Αλληλογραφίας)**.

Στη συνέχεια επιλέξτε **Add a new e-mail account** (Προσθήκη ηλεκτρονικού ταχυδρομείου) και πατήστε **Next**.



Θα εμφανιστεί ένας οδηγός (**wizard**), ο οποίος θα σας ζητήσει το τύπο του server, επιλέξετε **POP3** και πατήσετε **next** (επόμενο) .



2. Ρυθμίσεις λογαριασμού

Στην επόμενη καρτέλα θα πληκτρολογήσετε τα πεδία:

Όνομα (Your name): Το όνομά ,που επιθυμείτε να βλέπουν οι παραλήπτες των e-mail που στέλνετε, είτε αυτό είναι το ονοματεπώνυμο σας είτε η επωνυμία της εταιρίας.

E-mail address: `username@yourdomain.gr`

User Name : `username@yourdomain.gr`

Password: κωδικός πρόσβασης & τσεκάρετε το `remember password` (απομνημόνευση κωδικού).

Incoming Server / Διακομιστής Εισερχόμενων(POP3): `mail.yourdomain.gr`

Outgoing Server / Διακομιστής Εξερχομένων(SMTP): `mail.yourdomain.gr`

Η επιλογή Σύνδεση με ασφαλή έλεγχο ταυτότητας [Log on using Secure Password Authentication(SPA)] **δεν** πρέπει να είναι τσεκαρισμένη.

The screenshot shows the 'E-mail Accounts' dialog box with the following fields and options:

- User Information:**
 - Your Name: `To Ονομά σας`
 - E-mail Address: `username@yourdomain.gr`
- Server Information:**
 - Incoming mail server (POP3): `mail.yourdomain.gr`
 - Outgoing mail server (SMTP): `mail.yourdomain.gr`
- Logon Information:**
 - User Name: `username@yourdomain.gr`
 - Password: `*****`
 - Remember password
 - Log on using Secure Password Authentication (SPA)
- Test Settings:**
 - Test Account Settings ...
 - More Settings ... (highlighted with a yellow arrow)

At the bottom of the dialog are buttons for '< Back', 'Next >', and 'Cancel'.

Πατήστε το κουμπί **Περισσότερες Ρυθμίσεις...(More Settings...)**

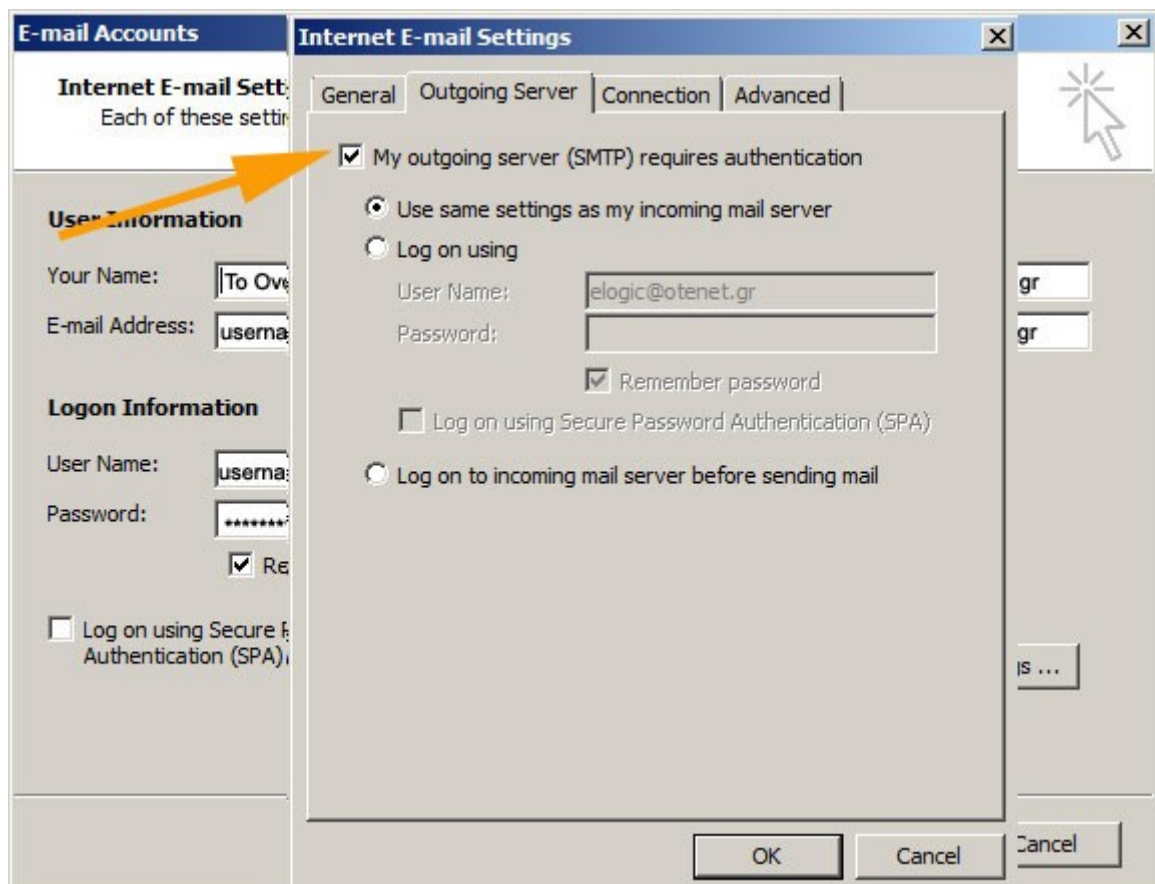
Από το Menu επιλέγουμε τη δεύτερη καρτέλα **Διακομιστής εξερχόμενης αλληλογραφίας(Outgoing Server)**.

Ενεργοποιήστε την επιλογή

Ο διακομιστής εξερχομένων (SMTP) απαιτεί έλεγχο ταυτότητας
(My outgoing server (SMTP) requires authentication)

Πρέπει να είναι τσεκαρισμένα τα πεδία My outgoing server (SMTP) requires authentication.

Αφήστε την πρώτη επιλογή Χρήση των ρυθμίσεων του διακομιστή εισερχόμενης αλληλογραφίας (Use same settings as my incoming mail server) τσεκαρισμένη.

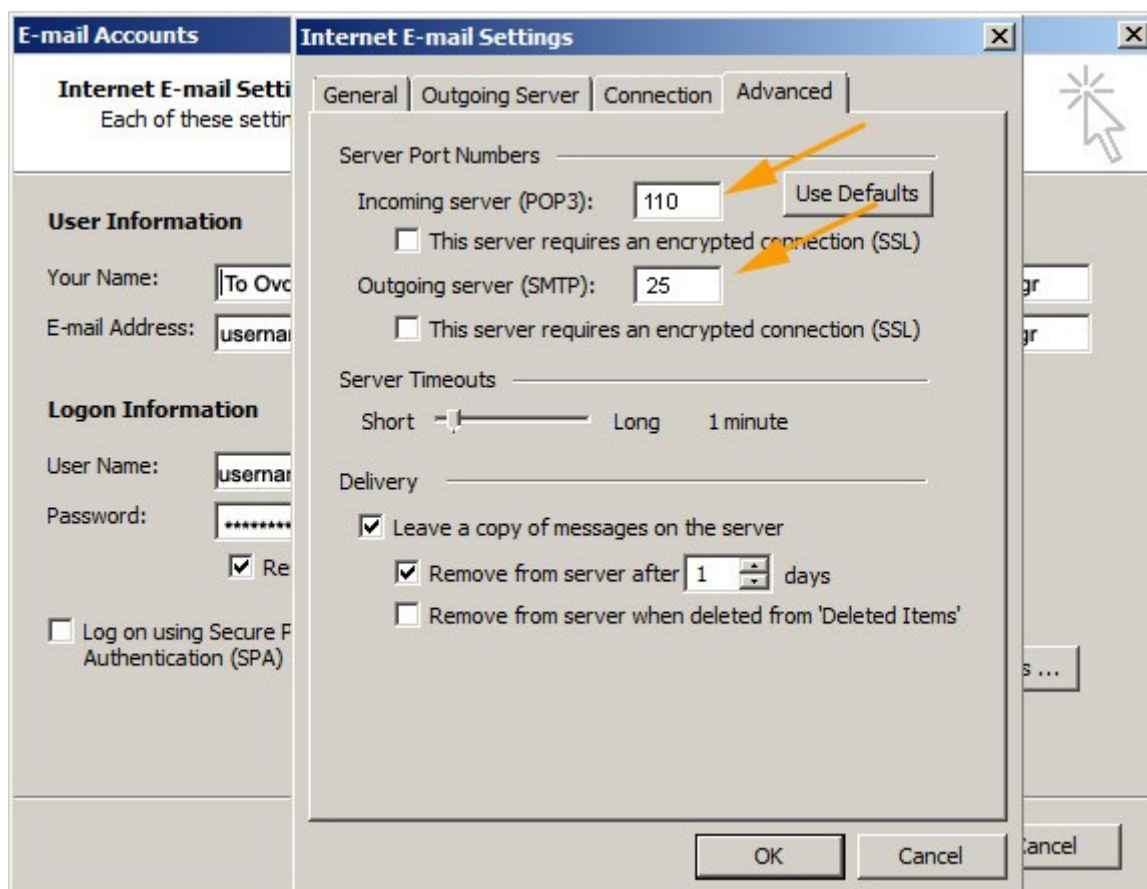


Στην καρτέλα Advanced (Για προχωρημένους), δεν αλλάζετε κατι.

POP3: 110

SMTP:25

Τέλος, αν θέλετε να αφήνετε αντίγραφα των μηνυμάτων σας στον mail server, μαρκάρετε την επιλογή Leave A Copy Of Messages On Server (Διατήρηση Αντιγράφων Μηνυμάτων Στον Διακομιστή) και αφήστε τα για ένα σύντομο χρονικό διάστημα 1-3 μέρες (remove from the server after 1 days).



Τέλος πατήστε OK.