

Microsoft Outlook 2003

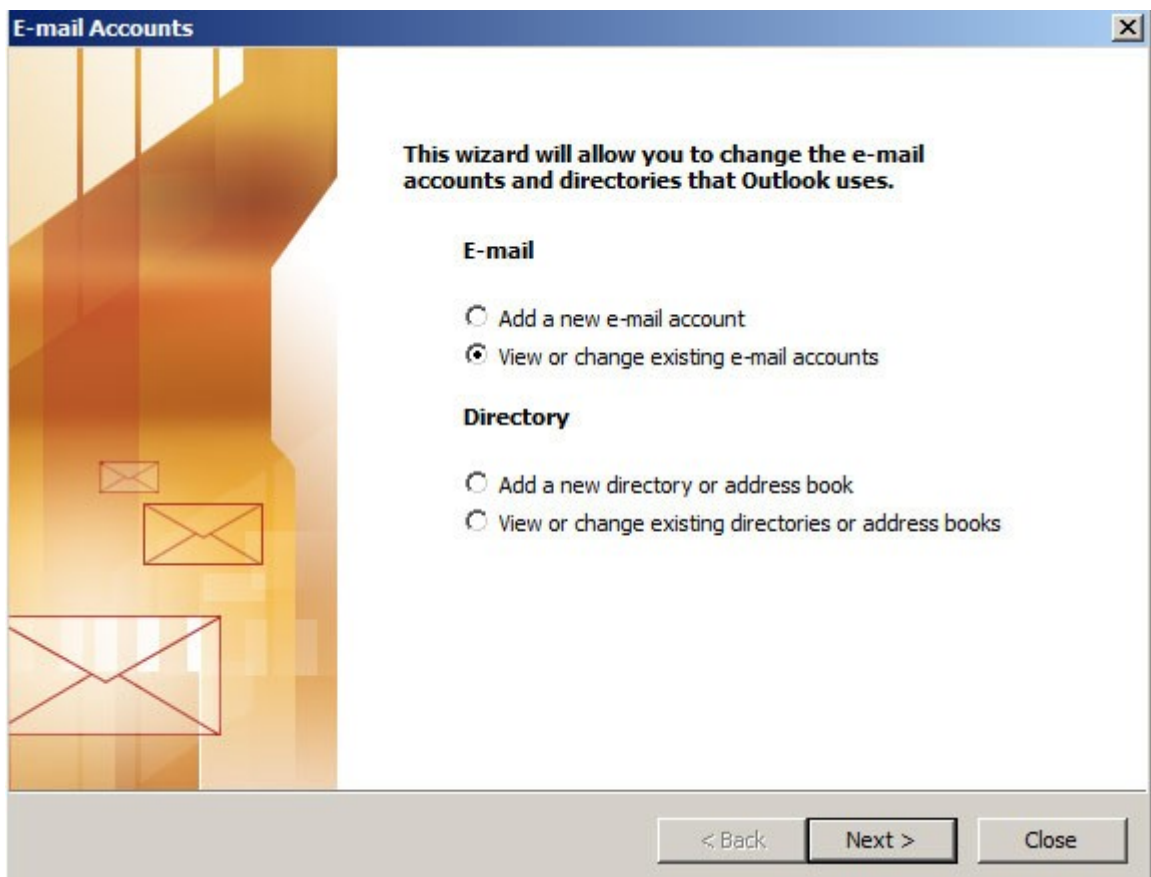
1. Δημιουργία νέου λογαριασμού σε Microsoft Outlook 2003

2. Ρυθμίσεις λογαριασμού σε Microsoft Outlook 2003

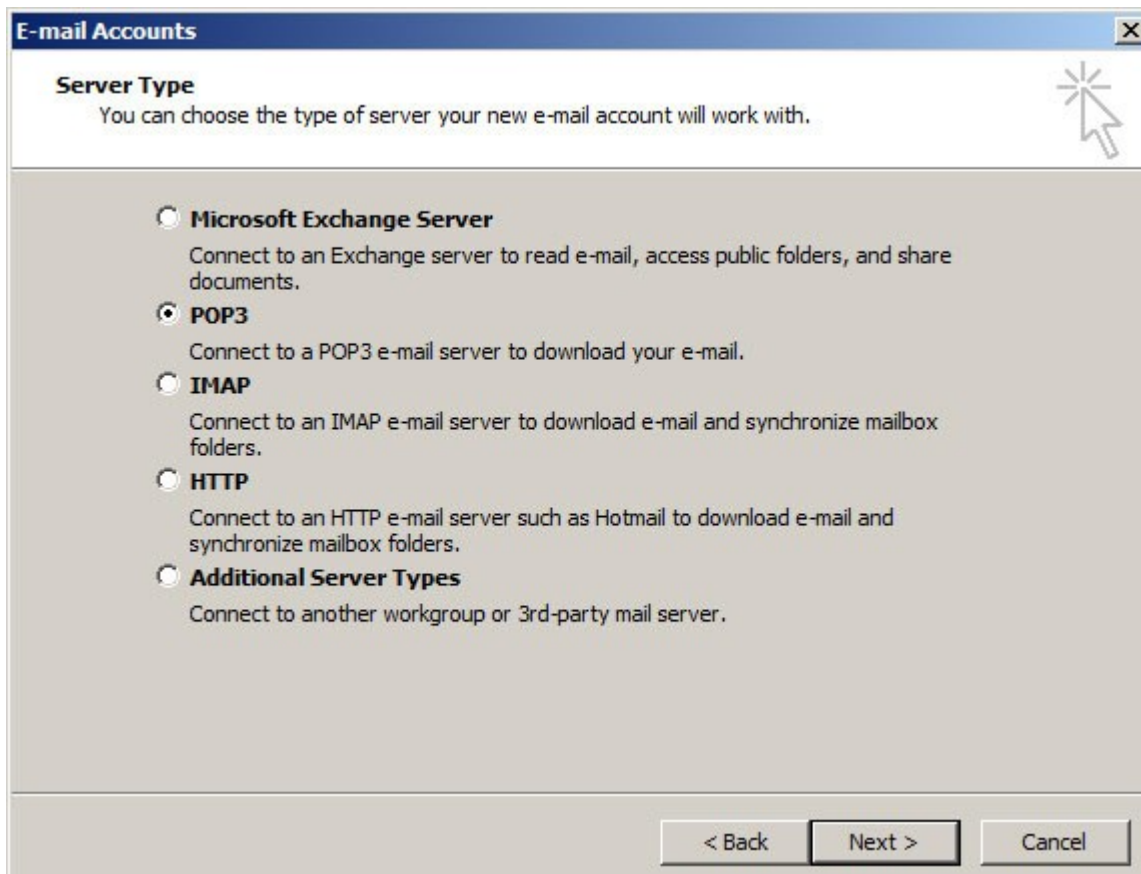
1. Δημιουργία νέου λογαριασμού

Για να δημιουργήσετε ένα νέο λογαριασμό αλληλογραφίας θα χρειαστεί από τα μενού του Microsoft Outlook να επιλέξετε **Tools (Εργαλεία)** και στη συνέχεια **Email Accounts... (Λογαριασμοί Αλληλογραφίας)**.

Στη συνέχεια επιλέξτε **Add a new e-mail account** (Προσθήκη ηλεκτρονικού ταχυδρομείου) και πατήστε **Next**.



Θα εμφανιστεί ένας οδηγός (**wizard**), ο οποίος θα σας ζητήσει το τύπο του server, επιλέξετε **POP3** και πατήσετε **next** (επόμενο) .



2. Ρυθμίσεις λογαριασμού

Στην επόμενη καρτέλα θα πληκτρολογήσετε τα πεδία:

Όνομα (Your name): Το όνομά ,που επιθυμείτε να βλέπουν οι παραλήπτες των e-mail που στέλνετε, είτε αυτό είναι το ονοματεπώνυμο σας είτε η επωνυμία της εταιρίας.

E-mail address: `username@yourdomain.gr`

User Name : `username@yourdomain.gr`

Password: κωδικός πρόσβασης & τσεκάρετε το `remember password` (απομνημόνευση κωδικού).

Incoming mail server (POP3): `mail.yourdomain.gr`

Outgoing mail server (SMTP): `mail.yourdomain.gr`

Η επιλογή Σύνδεση με ασφαλή έλεγχο ταυτότητας [Log on using Secure Password Authentication(SPA)] **δεν** πρέπει να είναι τσεκαρισμένη.

E-mail Accounts

Internet E-mail Settings (POP3)
Each of these settings are required to get your e-mail account working.

User Information	Server Information
Your Name: <input type="text" value="Το Ονομά σας"/>	Incoming mail server (POP3): <input type="text" value="mail.yourdomain.gr"/>
E-mail Address: <input type="text" value="username@yourdomain.gr"/>	Outgoing mail server (SMTP): <input type="text" value="mail.yourdomain.gr"/>

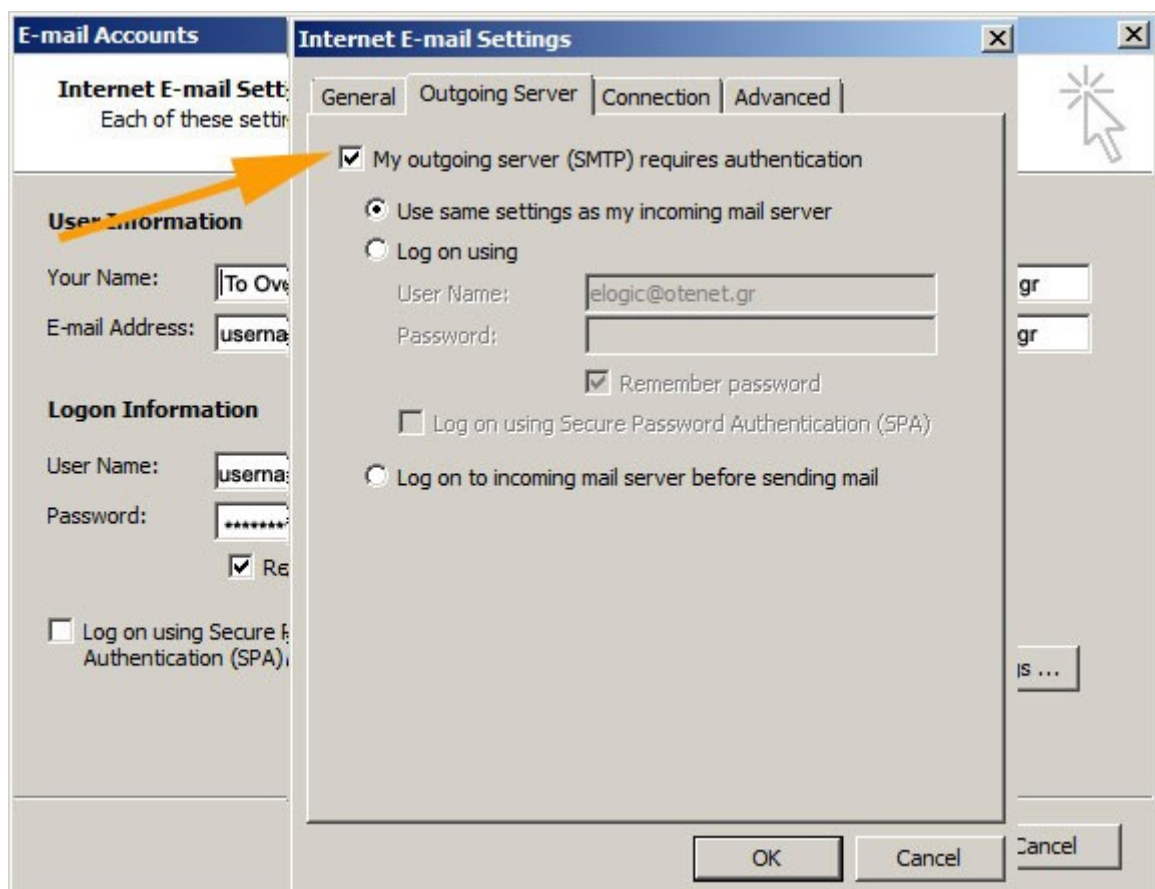
Logon Information	Test Settings
User Name: <input type="text" value="username@yourdomain.gr"/>	After filling out the information on this screen, we recommend you test your account by clicking the button below. (Requires network connection)
Password: <input type="password" value="*****"/>	
<input checked="" type="checkbox"/> Remember password	
<input type="checkbox"/> Log on using Secure Password Authentication (SPA)	<input type="button" value="Test Account Settings ..."/>

< Back Next > Cancel

Πατήστε το κουμπί **More Settings (Περισσότερες Ρυθμίσεις...)**.

Η καρτέλα αυτή, επιλέξτε τη δεύτερη επιλογή **Outgoing Server (Διακομιστής εξερχόμενης αλληλογραφίας)**, πρέπει να είναι όπως παρακάτω.

Πρέπει να είναι τσεκαρισμένα το πεδία **My outgoing server (SMTP) requires authentication**. Αλλάξτε καρτέλα και πατήστε Advanced (Για προχωρημένους).



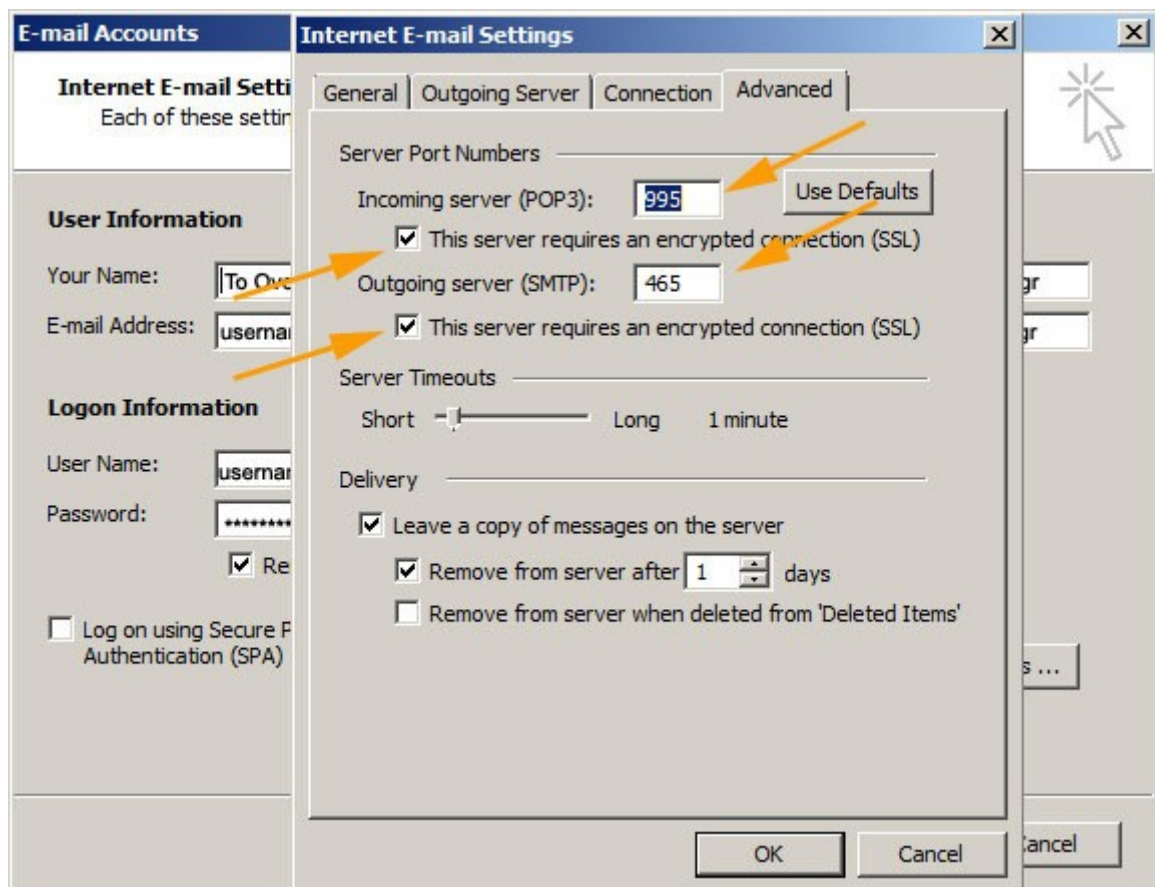
Στην καρτέλα Advanced (Για προχωρημένους), για μεγαλύτερη ασφάλεια θα πρέπει Τσεκάρετε τις επιλογές **This server requires an encrypted connection (SSL)**.

Και να αλλάξετε τις θύρες (port numbers)

Για το **POP3** από 100 σε **995**

Για το **SMTP** από 25 σε **465**

Τέλος, αν θέλετε να αφήνετε αντίγραφα των μηνυμάτων σας στον mail server, μαρκάρετε την επιλογή Leave A Copy Of Messages On Server (Διατήρηση Αντιγράφων Μηνυμάτων Στον Διακομιστή) και αφήστε τα για ένα σύντομο χρονικό διάστημα 1-3 μέρες (remove from the server after 1 days).



Τέλος πατήστε OK.